

1 STANJE PROSTORA

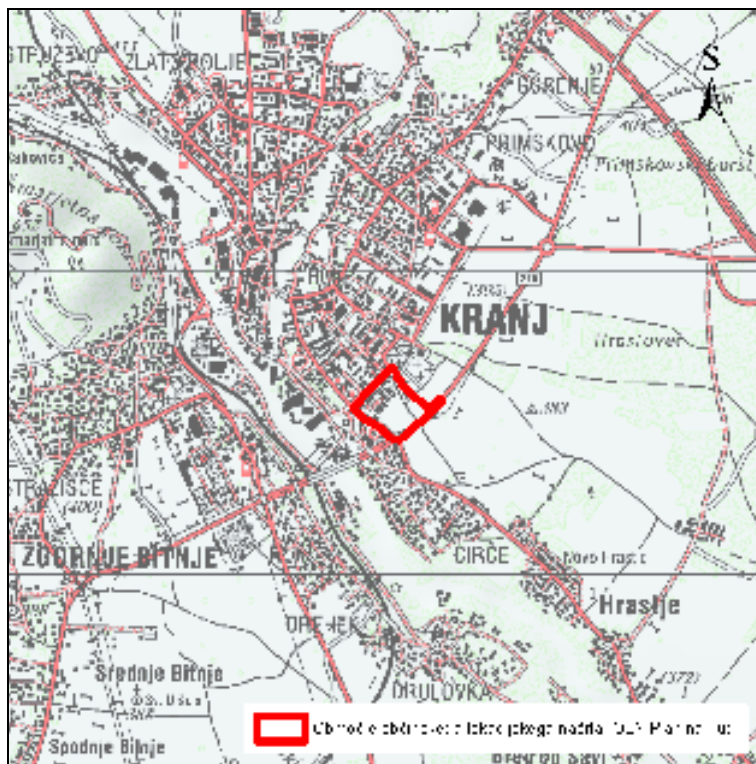
1.1 Uvod

Prikaz stanja prostora (v nadaljevanju PSP) je izdelan za območje sprememb in dopolnitev občinskega lokacijskega načrta Planina-jug. PSP je obvezna podlaga za pripravo prostorskih aktov in je izdelan po Pravilniku o prikazu stanja prostora (Uradni list RS, št. 50/08) na podlagi javno dostopnih prostorskih podatkov.

1.2 Osnovni podatki

Ureditveno območje velikosti 12,4 ha obsega območje med Cesto 1. maja, osrednjim kranjskim pokopališčem, regionalno cesto R1-210 Jezersko-Škofja Loka in obstoječim naseljem Planina I.

Območje urejanja, ki ga deli nova osrednja cesta »C« obsega vzhodno in zahodno celoto. V zahodni celoti so zgrajeni trije stanovanjski kompleksi in samostojna stanovanjska enota (varovana stanovanja). Skupno je v območju na novo zgrajenih okrog 300 stanovanjskih enot. Vzhodno celoto zaseda zgrajen večji trgovsko-nakupovalni center z 20.000 m² bruto površine (klet ni vključena) s pripadajočimi zunanjimi in notranjimi parkirnimi površinami (skupaj 790 PM).



Slika 1: Prikaz območja občinskega lokacijskega načrta LN Planina-jug v širšem prostoru.

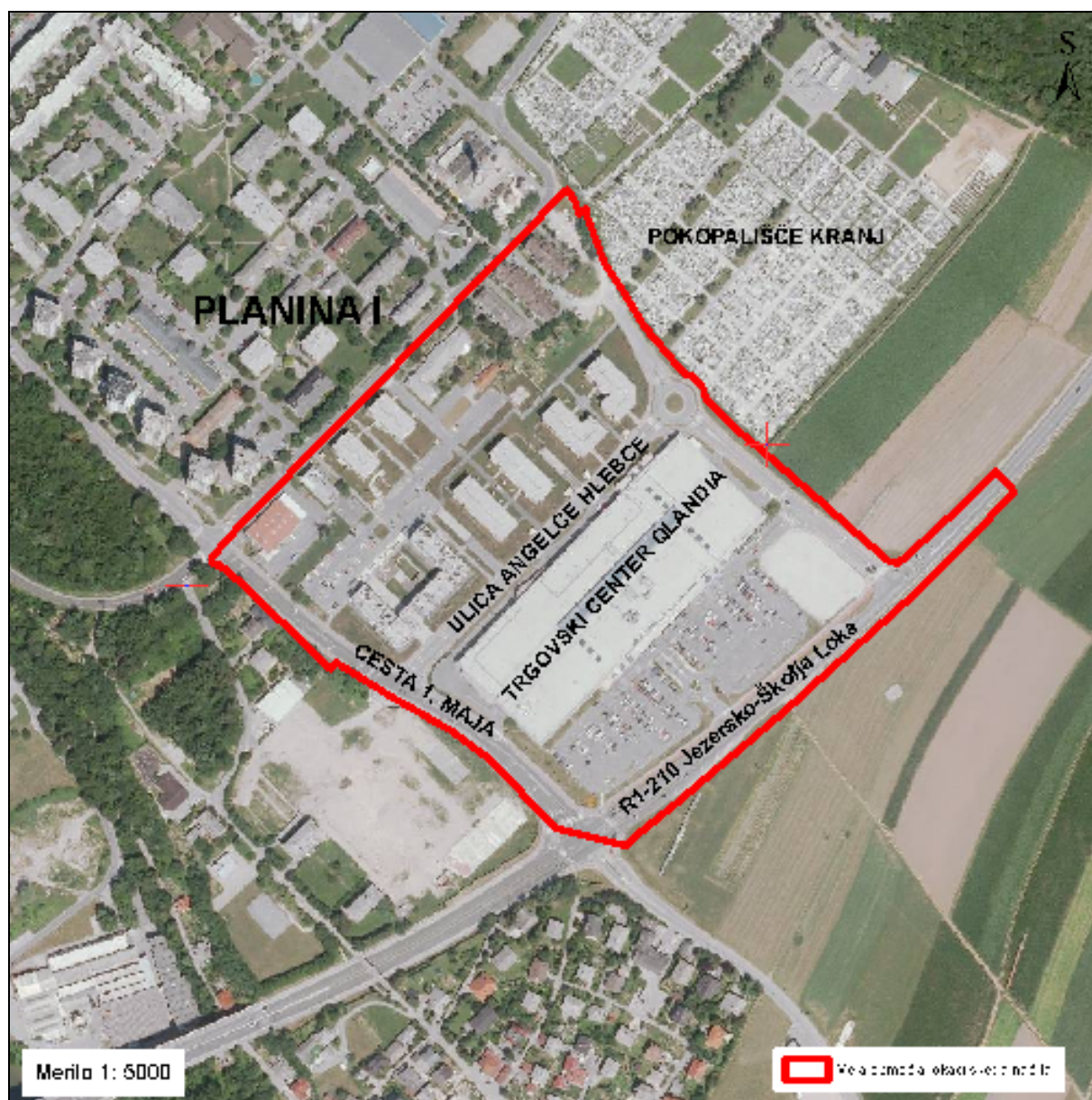
1.3 Raba prostora

1.3.1 Prostorski akti

Veljavni prostorski akti na obravnavanem območju:

- Odlok o prostorskih sestavinah dolgoročnega in družbenega plana za območje Mestne občine Kranj (Uradni list RS, št. 76/03, 32/04, 22/06, 22/08, 33/10),

- Odlok o lokacijskem načrtu območja Planina jug (Uradni list RS, št. 68/05, 40/08).



Slika 2: Prikaz meje območja lokacijskega načrta

1.3.2 Namenska raba

Po veljavnem dolgoročnem in družbenem planu za območje Mestne občine Kranj je na obravnavanem območju opredeljena namenska raba za centralne in stanovanjske dejavnosti, območje za stanovanja in prometne infrastrukture.

1.3.3 Dejanska raba

Na obravnavanem območju je dejanska raba opredeljena kot pozidano in sorodno zemljišče. Odstopanj med dejansko in namensko rabo ni, območje je pozidano in se ne uporablja v kmetijske namene.

Vir podatkov: Dejanska raba, Ministrstvo za kmetijstvo gozdarstvo in prehrano, stanje februar 2011 ([URL:http://rkg.gov.si/GERK/](http://rkg.gov.si/GERK/)).

1.4 Gospodarska javna infrastruktura

Obravnavano območje je opremljeno z prometno, komunalno, energetske in komunikacijsko infrastrukturo.

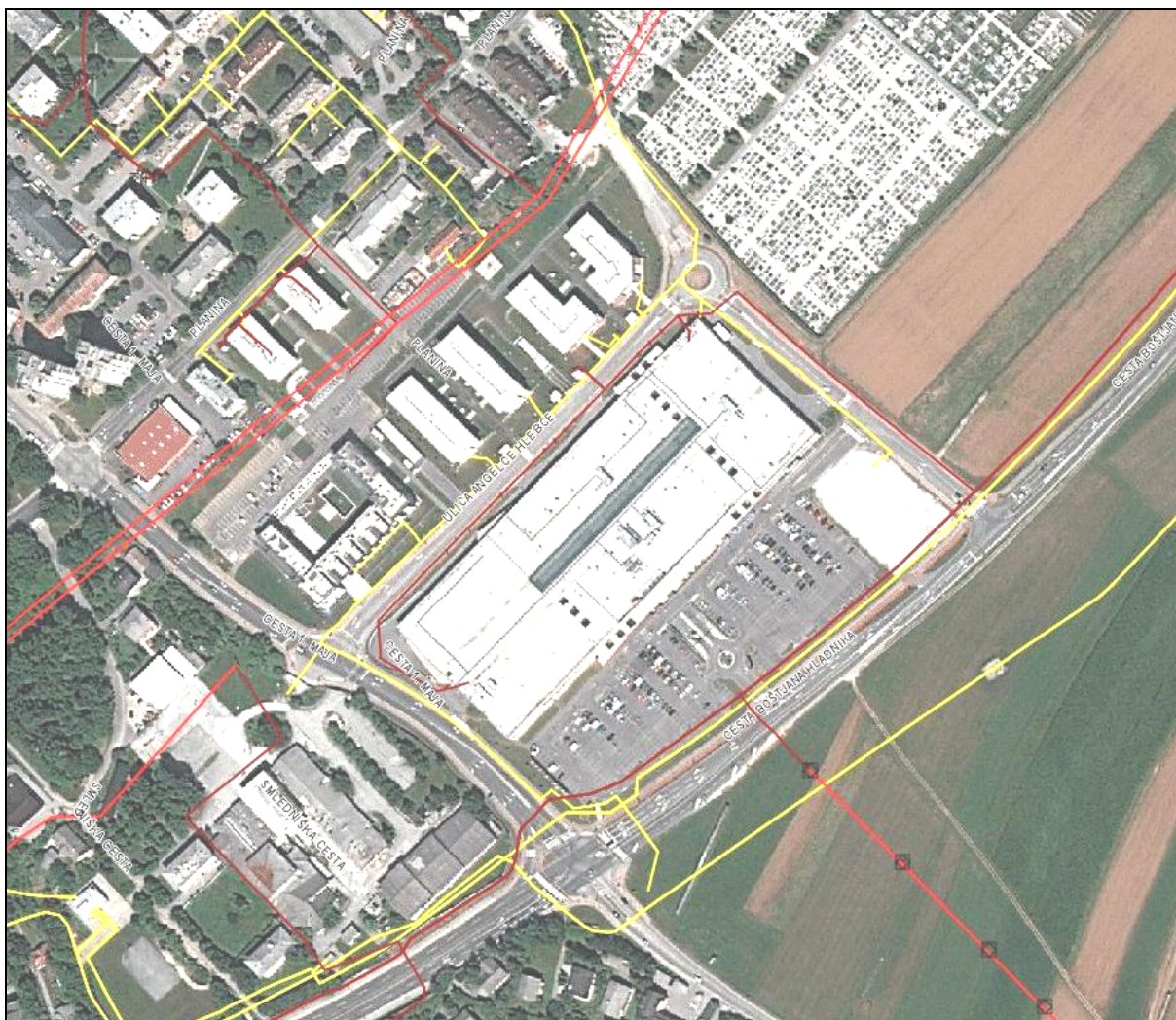
Na obravnavanem območju potekajo naslednje kategorizirane ceste:

- Regionalna cesta R1-210 Jezersko- Škofja Loka,
- Zbirna mestna ali krajevna cesta LZ 183432 Likozarjeva-C. 1.maja,
- Zbirna mestna ali krajevna cesta LZ 183581 C.J.Platiše-Planina,
- Javna pot JP 687211 Planina-VVZ ob vrtičkih.

Po ulicah oziroma cestah poteka obstoječe vodovodno, kanalizacijsko, telekomunikacijsko, elektroenergetsko in plinovodno distribucijsko omrežje ter javna razsvetljava. Elektroenergetsko omrežje na območju obsega: visokonapetostni 110 kV daljnovod, srednje napetostno 20 kV kabelsko omrežje ter nizkonapetostno priključno omrežje.



Slika 3: Prikaz vodovodnega in kanalizacijskega omrežja na obravnavanem območju. Vir: Komunala Kranj (URL: <http://gis.komunala-kranj.si/KomunalaKranj/frames.asp>)



Slika 4: Prikaz plinovodnega in elektroenergetskega omrežja. Vir: GIS portal občine Kranj (URL: <http://gis.iobcina.si/gisapp/Default.aspx?a=Kranj>)



Slika 5: Prikaz telekomunikacijskega omrežja. Vir: GIS portal občine Kranj (URL: <http://gis.iobcina.si/gisapp/Default.aspx?a=Kranj>)

1.5 Varstveni režimi

1.5.1 Varovanja narave

Na obravnavanem območju ni naravnih vrednot, zavarovanih območji, posebnih zavarovanih območji Natura 2000 ter ekološko pomembnih območji.

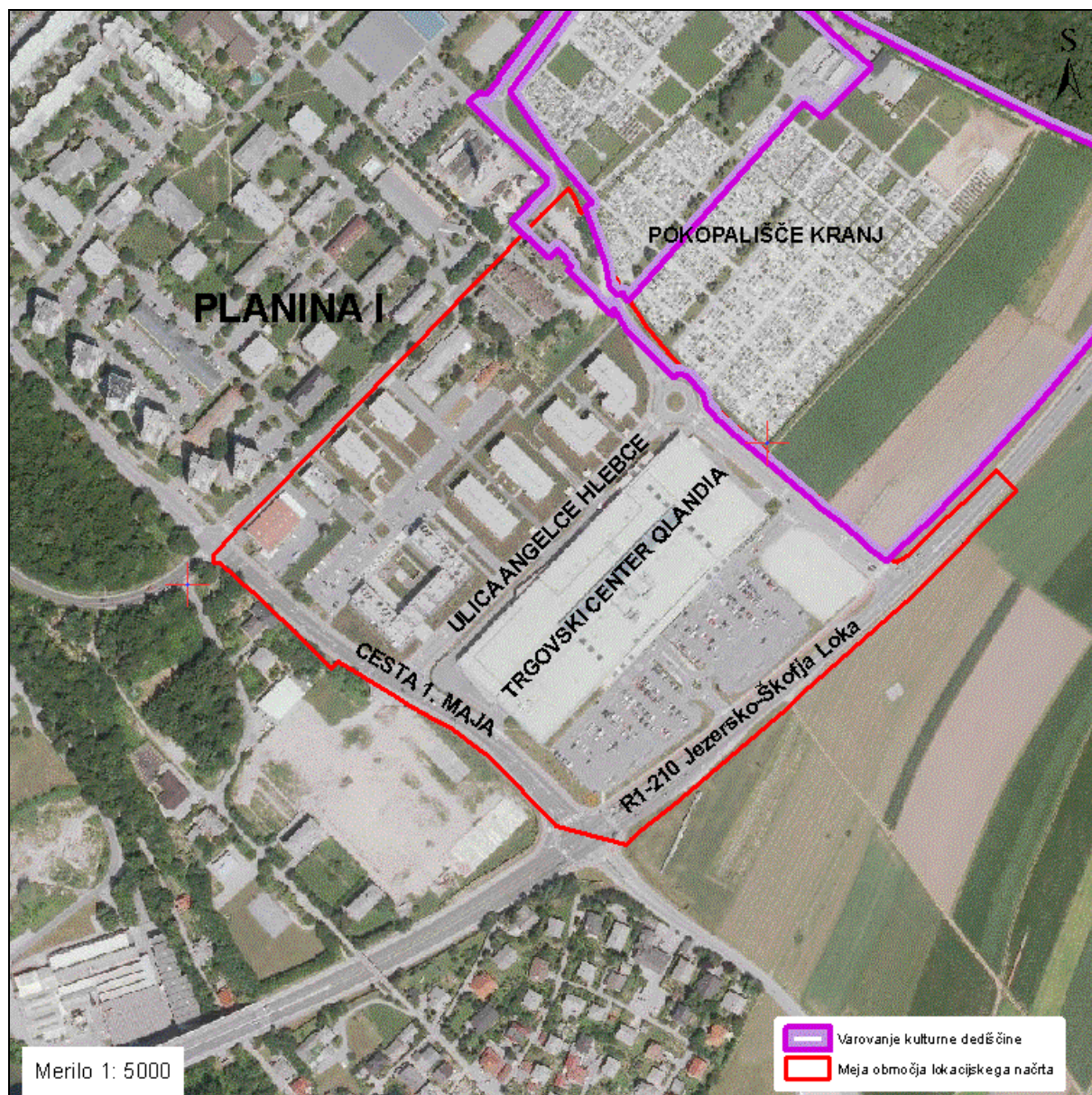
Vir podatkov: Agencija RS za okolje, Ministrstvo za okolje in prostor, stanje februar 2011, (<http://gis.arso.gov.si/wfs?STORE=ARSOGIS>).

1.5.2 Varovanje kulturne dediščine

Na obravnavanem območju so evidentirane naslednje enote kulturne dediščine:

- Kranj - Pokopališče na Planini (ešd 20682),
- Kranj - Pokopališče na Planini- vplivno območje (ešd 20682).

Vir podatkov: Register nepremične kulturne dediščine (Rkd), Ministrstvo za kulturo, stanje december 2010 in spletni portal registra nepremične kulturne dediščine februar 2011 (URL: <http://giskds.situla.org/giskd/>).



Slika 6: Prikaz območji varovanj kulturne dediščine