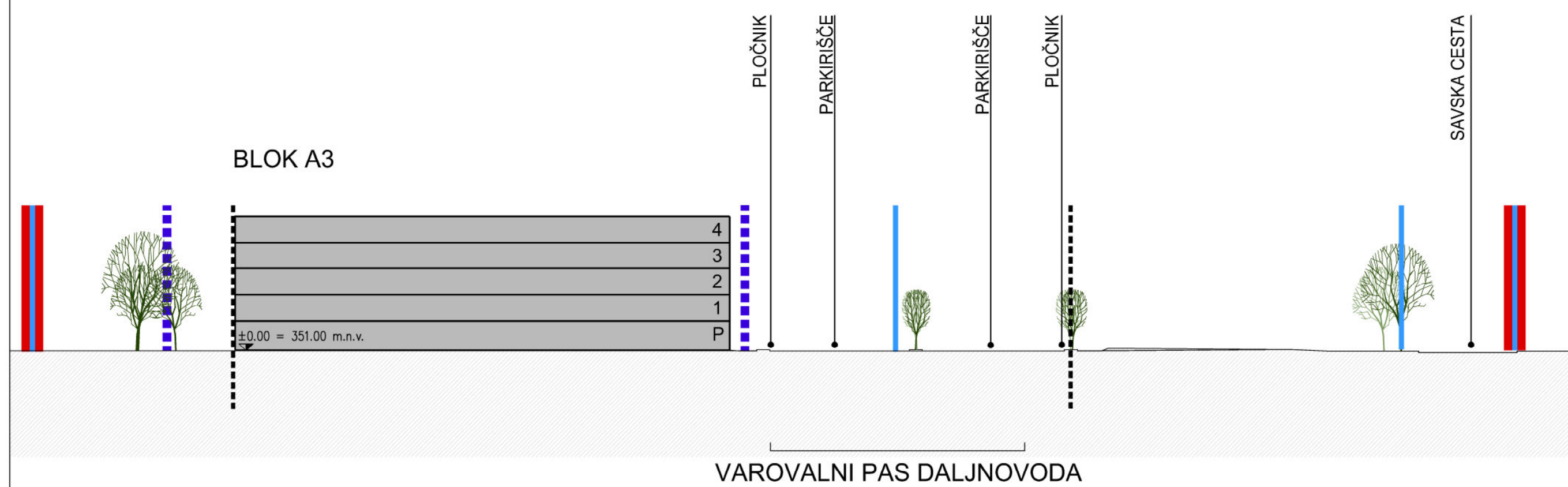
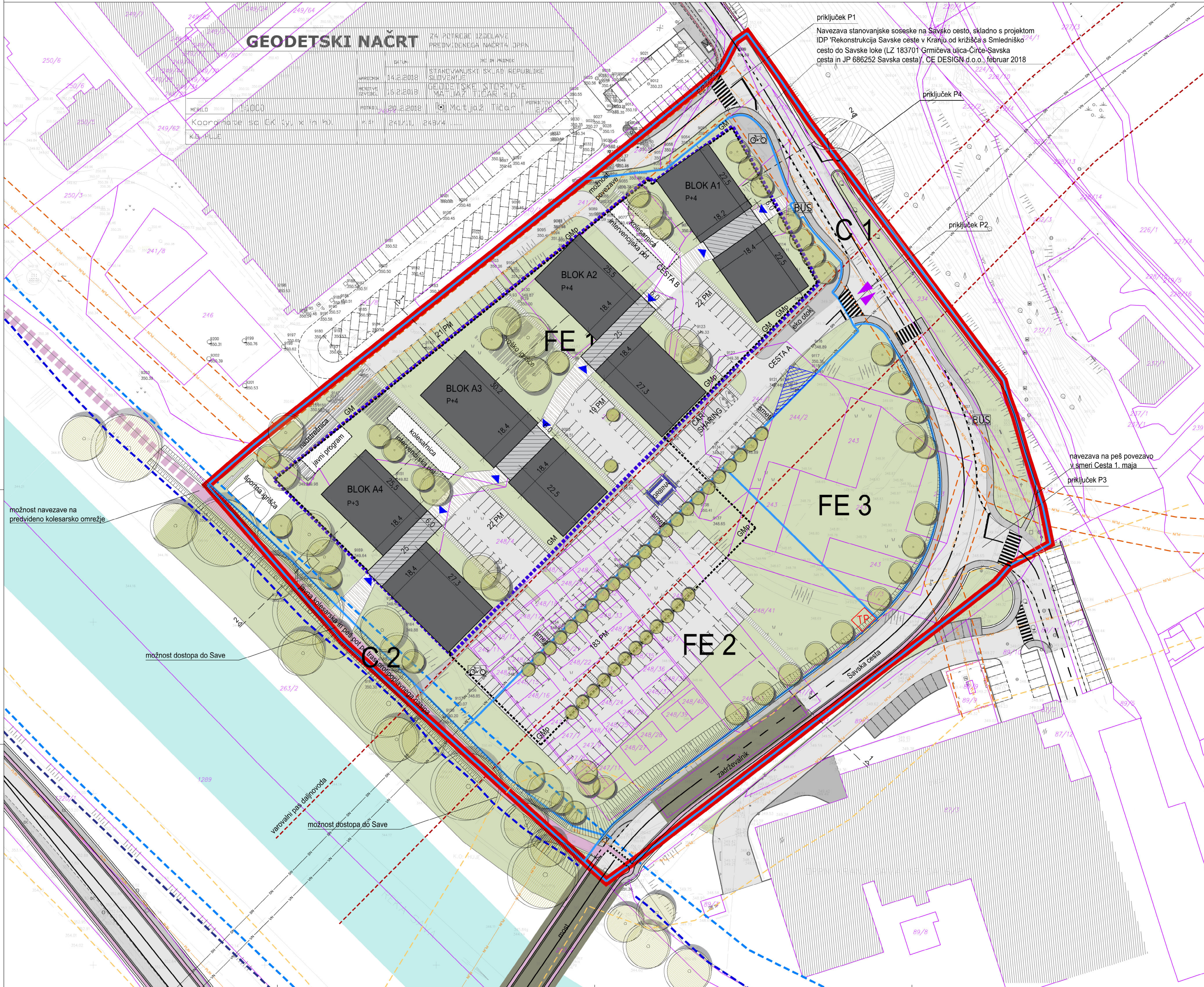
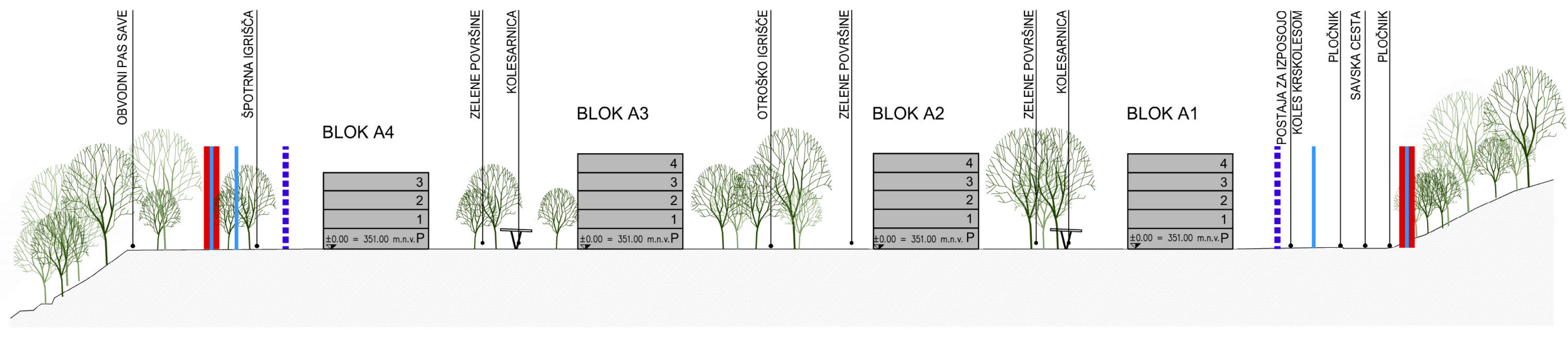


ETAPA 1
PREREZ 1-1



ETAPA 1
PREREZ 2-2



ZAIZALNA SITUACIJA
M 1:500

- LEGENDA:
- MEJA OBMČJA OPN
 - KATASTER
 - GEODETSKI POSNETEK
 - UVVOZ / IZVOZ NA OBMČJE
 - VHOD V STAVBE
 - OBSTOJEČI OBJEKTI
 - PREDVIDENI OBJEKTI (večstanovanjske stavbe)
 - PREDVIDENI OBJEKTI (povezovalni del)
 - PREDVIDENI OBJEKTI (kolesarnica, javni program)
 - PREDVIDENA TP
 - POSTAJA ZA IZPOSOJDO KOLES KRŠKOLESOM
 - AVTOBUSNA POSTAJA
 - GRADBENA MEJA (GM)
 - GRADBENA MEJA - podzemne etaže (GMP)
 - OBMOČJE FUNKCIONALNE ENOTE
 - IZVZET DEL ZEMLJIŠČA FE1
 - ZELENE POVRŠINE
 - DREVJE
 - UTRJE NE POVRŠINE (pešpoti znotraj soseke)
 - KOLESARSKA POT
 - CESTNE POVRŠINE (vozišče, parkirišče...)
 - PLOČNIK
 - PARKIRIŠČA
 - REKA SAVA
 - PRIOBALNO ZEMLJIŠČE - 15m
 - OBREČNI PAS - 20m
 - VAROVALNI PAS DALJNOVODA - 15m
 - ODMIK STANOVANJSKIH STAVB OD PLINOVODA - 6m
 - ODMIK STANOVANJSKIH STAVB OD PLINOVODA - 19m

OBČINSKI PODROBNI PROSTORSKI NACRT ZA DEL OBMČJA UREJANJA KR SA 6/2 (Stanovanjska soseka ob Savi) - dopolnjen osnutek

Projektni tim: MESTNA OBČINA KRANJ, Slovenski trg 1, 4000 Kranj
Investitor: STANOVANJSKI SKLAD REPUBLIKE SLOVENIJE, JAVNI SKLAD, Poljanjska cesta 31, 1000 Ljubljana

naslov ribe: ZAZIDALNA SITUACIJA Z ZNAČILNIMI PREREZI - ETAPA 1
odgovorna oseba: Evgenija PETAK, univ. dipl. inž. arh.
projektni arhitekt: Spela KRAGELJ BRACKO, univ. dipl. inž. kraj. arh.
sodelavec: Tjaša KIMOVEC, dipl. inž. kraj. arh.

id. št.: A-1111
id. št.: KA-1585
id. št.: P140640 OPPN.dwg

datum: 4/2018

metri: 1:500
faza projekta: dopolnjen osnutek
št. projekta: P 140640
št. načrta: P 140640
št. risbe: 4.1

Protim Ržišnik Perc
ARHITEKTI IN INŽENIRI
Protim Ržišnik Perc d.o.o.
Poslovna cesta A 2
SI 1406 Senčur
protim@p-ni
www.protim.si